

Naši proizvodi prolaze rigoroznu kontrolu kvaliteta pre otpremanja. Ipak, izvesna odstupanja u boji su tehnološki moguća. Odmah po otpakivanju, prostrite listove i proverite da li imaju nedostataka (boja, uklapanje, oštećenja). Ukoliko imate primedbe na kvalitet foto tapeta, molimo Vas da nam ih uputite pre nanošenja lepka, jer u protivnom ne priznajemo reklamaciju.

Foto tapete nisu zidne tapete. Napravljene su od papira i mogu da se deformišu ili oštete ako se previše ovlaže. Stoga Vas molimo da se pri postavljanju obavezno pridržavate uputstva.

UPUTSTVO ZA POSTAVLJANJE

1. Priprema osnove. Uklonite stare tapete, ošmirglajte uljanu boju, otprašite i/ili operite površinu molerskim sapunom. Mesta na kojima se pojavila buđ premažite fungicidom. Izravnajte sve neravnine i popunite rupe i pukotine adekvatnom glet-masom. Premažite zid podlogom (prajmerom) ili tankim slojem lepka za tapete, i pustite neka se osuši.

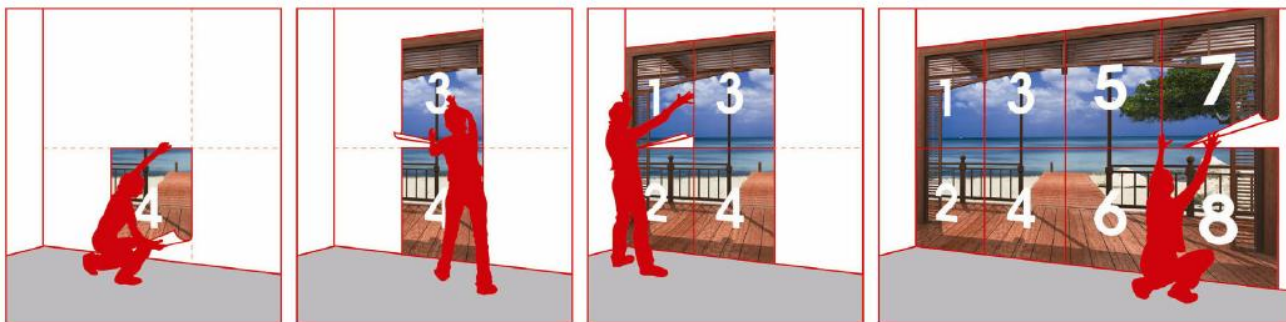
2. Priprema lepka. Polako sipajte sadržinu priložene kesice u hladnu vodu (40 gr u litar vode) i mešajte dok ne nestanu grudvice. Nakon 3 minuta lepak je spreman za upotrebu (povremeno ga promešajte).

3. Priprema za postavljanje. Foto tapet je sastavljen iz više delova - listova. Koristeći libelu i visak iscrtajte običnom olovkom horizontalnu i vertikalnu liniju vodilju na sredini zida. Preporučujemo da se postavljanje započne od donjeg srednjeg lista (br. 4 ili br. 6).

4. Postavljanje. Premažite poleđinu lista lepkom i pustite da odstoji **maksimum 3 minuta**, a zatim ga bez savijanja zalepite na zid, prateći pri tome linije vodilje. Kada je mokar foto tapet se širi, te se list postavlja tako da **prelazi 2 - 3mm** preko prethodno zalepljenog. Ako je list loše postavljen, odmah ga pažljivo odlepite i ponovo postavite. Veće mehurove odstranite blagim potezima od sredine ka ivici lista, dok će se manji mehurovi povući tokom sušenja. Lepak sa foto tapeta odmah uklonite blago vlažnom krpom - bez trljanja.

5. Sušenje. Naglo sušenje može da dovede do odvajanja ivica ili pucanja papira, te stoga sušenje treba da bude postupno. Tokom postavljanja i sušenja izbegavajte promaju (držite prozore zatvorenim), a temperatura u prostoriji trebalo bi da bude oko 20° C.

6. Sečenje ivica. Kada je sušenje završeno, oštirim skalpelom odsecite višak duž ivica. Svi motivi birani su tako da omogućavaju skraćivanje duž ivica, bez uticaja na ukupni izgled.



Održavanje. Papirne foto tapete smeju da se brišu samo blago vlažnom krpom bez trljanja. Upotreba mokre krpe može da dovede do oštećenja.

Nadamo se da će vam postavljanje KOMAR foto tapeta pričiniti zadovoljstvo, i želimo vam da dugo uživate u njima.